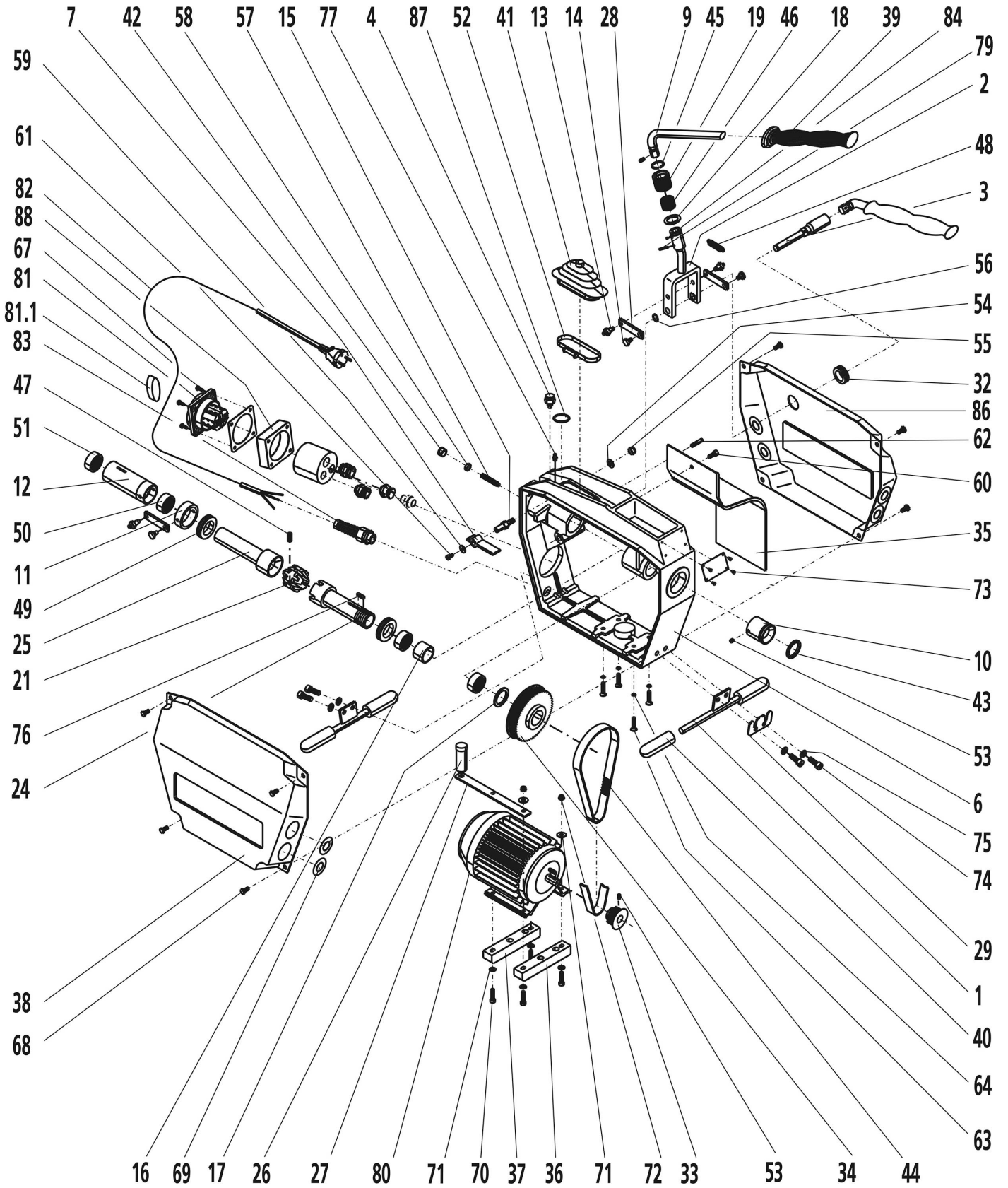


R650

No. 72688 / 72670 / 072670Z / 72870

Stand: 01/18



Pos.	Bezeichnung	Artikelnr.	Menge
1	Vorderer Fuß	H90103	2
2	Gabel mit Aufnahme	H98477	1
3	Aufnahme für Seitenhebel	H98490	1
4	Schnäpper	H90111	1
6	Gehäuse	H98409	1
7	Hebelsperre	H98401	1
9	Handhebel	H98481	1
10	Vordere Kappe metrisch	H99683	1
11	Druckring 52x42x20	H98281	1
12	Schubbuchse kpl.	H98278	1
13	Gelenkbolzen 10x21,5	H98285	1
14	Vorderer Gelenkbolzen 10x18.5	H98287	2
15	Bolzen für Hebelsperre	H98451	1
16	Distanzrohr	H98472	1
17	Anlaufscheibe	H98473	1
18	U-Scheibe	H98499	1
19	Hülse 32x35 mm gerändelt	H98505	1
21	Klemmbackensatz	72638	1
24	Konuswelle metrisch	H98474	1
25	Konushülse	H98475	1
26	Kondensator 25 my 400V	H98938	1
27	Kondensatorhalter	H98524	1
28	Gelenklasche	H90130	2
29	Kupplungshalter	H98232	1
32	Manschette	H98345	1
33	Zahnriemenscheibe	H81402	1
34	Zahnriemenscheibe	H99681	1
35	Ablaufrinne	H98410	1
36	Isolierleiste vorn nackt R650PC	H98479	1
37	Isolierleiste hinten nackt R650PC	H98480	1
38	Seitenhaube Rot rechts	L20298	1
39	Ballengriff PVC	H98397	1
40	Gummipuffer 25x12x90 mm 60-7	H98256	4
41	Faltenbalg	H98395	1
42	Verschlussstopfen	H98358	1
43	O-Ring	H98369	1
44	Zahnriemen 187I075	H98295	1
45	Sprengring DIN 7993 RW22	F85107	1
46	Druckfeder DIN 17223	F85106	1
47	Druckfeder 8,5x26 / 60-24	H98273	3
48	Zugfeder	H90150	1
49	Axialrillenkugellager 51106	H98276	2
50	Nadellager HK3016	H98280	2
51	Nadellager H.37x30x18x60-30	H98279	2
52	Schlauchschelle Bandbreite	H97456	1
53	Gewindestift M6x6 DIN 914	H98266	2
54	U-Scheibe DIN125 A8,4	H98671	1
55	Sechskantmutter M8 DIN 985	H88502	1
56	Sicherungsring DIN471 12x1	H98973	2
57	Gewindestift DIN 417 M8x50	H88603	1
58	Sechskantmutter M8 DIN 934	H98289	1
59	U-Scheibe DIN 9021 B5,3 verz	F81677	1
60	Zylinderschraube M6x16 DIN 912	H98291	1
61	Zylinderschraube M5x12 DIN 912	H98669	1
62	Passkerbstift DIN1469 6x28	H88582	1
63	Schraube DIN7991 M 6x30 vz.	H98309	4
64	Zahnscheibe V6 DIN 6797 verz	H98310	4
67	Schraube DIN 7985 M4x35	H88063	4
68	Linsenschraube mit Flansch M6x16	L20021	8
69	Lüftungsrosette	H99073	8
70	Schraube DIN912 6x30 vz	H98352	4
71	U-Scheibe DIN125 A 6,4 vz.	H98353	4
72	Sechskantmutter M6 DIN 985	H88501	4
73	Kerbnagel	H98254	4
74	Zylinderschraube DIN912 M8x25	H98262	4
75	Federring A 8 DIN 127 verz.	H98263	4
76	Passfeder DIN6885 A 5x5x25	H98200	1
77	Schmiernippel H1 M6x1	H98963	2
79	Spannhülse DIN1481 3x32	H88652	1
80	Elektromotor R650 230 V	H98482	

R650

Stand: 01/18

No. 72688 / 72670 / 072670Z / 72870

Pos.	Bezeichnung	Artikelnr.	Menge
80	Elektromotor 110V/55hz	H99040	
80	Elektromotor 100V mit Kond. 110 mμ	H99039	1
80	Elektromotor 230V-50Hz 0,8kw	H98482	1
81	Wendeschalter komplett	H98327	1
81.1	Knauf für Wendeschalter mit Schraube	1500000472	1
82	Netzkabel ASADA	F85079	1
82	Netzkabel mit SCHUKO Stecker	H98313	1
82	Netzkabel Ausführung Schweiz	H98390	1
82	Netzkabel EUR mit PRCD (230V)	F88086	1
83	Kabelverschraubung PG 13.5	H86356	1
84	Stahlkugel 5 mm DIN5401	F88626	2
86	Seitenhaube Rot links	L20297	1
87	Aufkleber Etikett-Schmieranweisung	H99079	1
88	Distanzstück	H90113	1

WICHTIG!

Um die Sicherheit und Zuverlässigkeit des Produktes zu erhalten, dürfen Reparaturen, Überholungs- und Einstellarbeiten nur von ROTHENBERGER Kelkheim oder autorisierten Service-Werkstätten ausgeführt werden. Verwenden Sie nur Original-Ersatzteile. Bestellen Sie Ihre Zubehör und Ersatzteile bei Ihrem Fachhändler oder nutzen Sie die Online Bestellplattform über RoService+. Bei Rückfragen stehen wir gerne zur Verfügung.

Tel. +49 6195 - 800 8200**Fax: +49 6195 - 800 7491** service@rothenberger.com