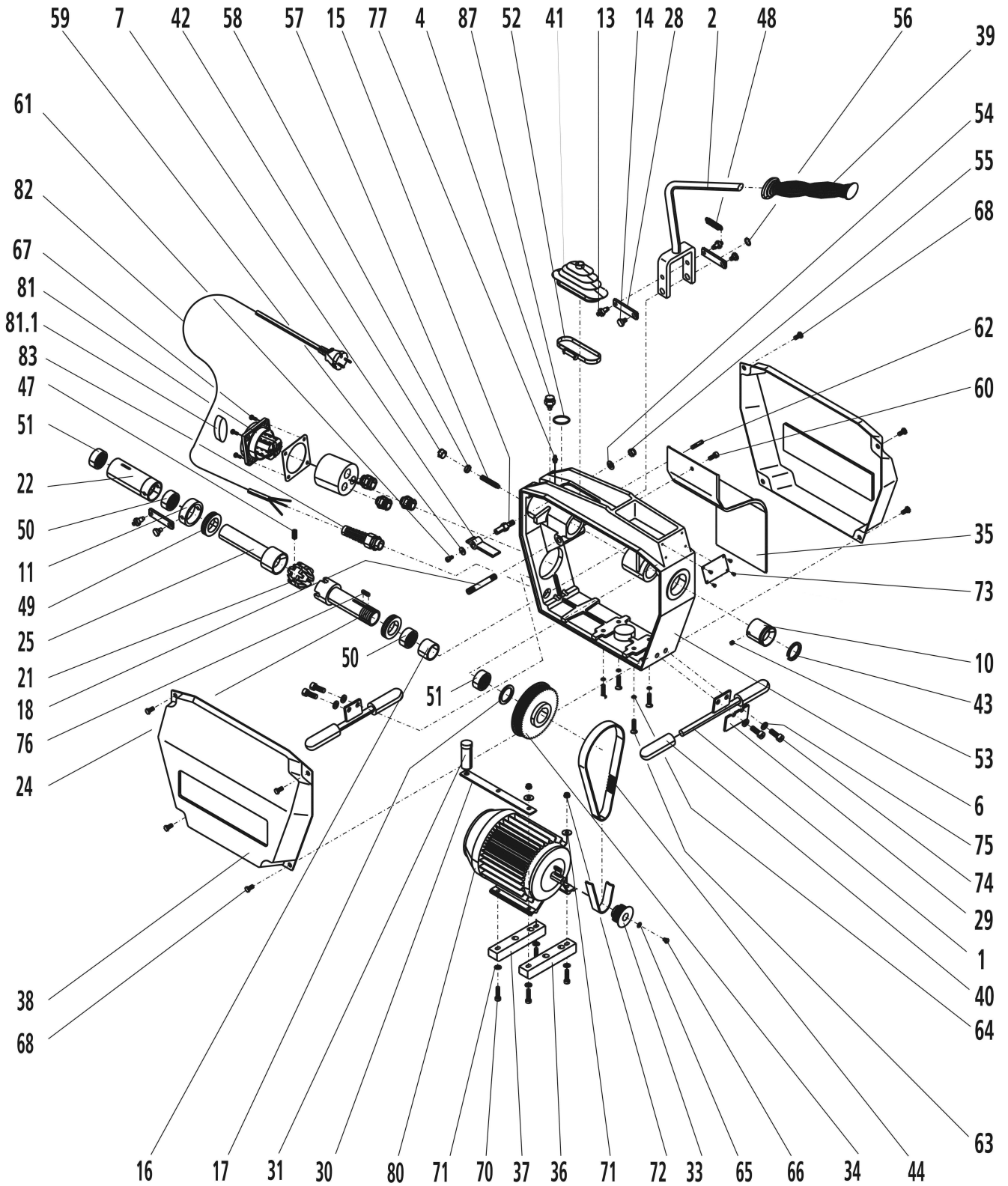


R600

No. 72687, 72665, 72869

Stand: 01/18



Pos.	Bezeichnung	Artikelnr.	Alte Artikelnr.	Menge
---	Aufkleber Etikett-Schmieranweisung	H99079	H99079	1
1	Vorderer Fuß	H90103	H90103	2
2	Handhebel	H98400	H98400	1
4	Schnäpper	H90111	H90111	1
6	Gehäuse	H98409	H98409	1
7	Hebelsperre	H98401	H98401	1
10	Vordere Kappe metrisch	H99683	H99683	1
11	Druckring 52x42x20	H98281	H98281	1
13	Gelenkbolzen 10x21,5	H98285	H98285	2
14	Vorderer Gelenkbolzen 10x18.5	H98287	H98287	2
15	Bolzen für Hebelsperre	H98451	H98451	1
16	Distanzrohr	H98472	H98472	1
17	Anlaufscheibe	H98473	H98473	1
18	Bolzen für Handhebel	H98452	H98452	1
21	Klemmbackensatz	72638	72638	1
22	Schubbuchse kpl.	H98278	H98278	1
24	Konuswelle metrisch	H98474	H98474	1
25	Konushülse	H98475	H98475	1
28	Gelenklasche	H90130	H90130	2
29	Kupplungshalter	H98232	H98232	1
30	Kondensatorhalter	H90134	H90134	1
31	Kondensator 16 my 400V	H98917	H98917	1
33	Zahnriemenscheibe	H98304	H98304	1
34	Zahnriemenscheibe	H99681	H99681	1
35	Ablaufrinne	H98410	H98410	1
36	Isolierleiste vorn komplett	H98356	H98356	1
37	Isolierleiste hinten komplett	H98307	H98307	1
38	Seitenhaube Rot	H90136	H90136	2
39	Ballengriff PVC	H98397	H98397	1
40	Gummipuffer 25x12x90 mm / 60-7	H98256	H98256	4
41	Faltenbalg	H98395	H98395	1
42	Verschlussstopfen	H98358	H98358	1
43	O-Ring	H98369	H98369	1
44	Zahnriemen 187I075	H98295	H98295	1
47	Druckfeder 8,5x26 / 60-24	H98273	H98273	3
48	Zugfeder	H90150	H90150	1
49	Axialrillenkugellager 51106	H98276	H98276	2
50	Nadellager HK3016	H98280	H98280	2
51	Nadellager H.37x30x18x60-30	H98279	H98279	2
52	Schlauchschele Bandbreite	H97456	H97456	1
53	Gewindestift M6x6 DIN 914	H98266	H98266	2
54	U-Scheibe DIN125 A8,4	H98671	H98671	1
55	Sechskantmutter M8 DIN 985	H88502	H88502	1
56	Sicherungsring DIN471 12x1	H98973	H98973	2
57	Gewindestift DIN 417 M8x50	H88603	H88603	1
58	Sechskantmutter M8 DIN 934	H98289	H98289	1
59	U-Scheibe DIN 9021 B5,3 verz	F81677	H98670	1
60	Zylinderschraube	H98291	H98291	1
61	Zylinderschraube M5x12 DIN 912	H98669	H98669	1
62	Passkerbstift DIN1469 6x28	H88582	H88582	1
63	Schraube DIN7991 M6x30 vz.	H98309	H98309	4
64	Zahnscheibe V6 DIN 6797 verz	H98310	H98310	4
65	Federscheibe 5,3 DIN 137 Form A INOX	R9895800	H98958	1
66	Schraube DIN 933 M5x16 vz	H98606	H98606	1
67	Schraube DIN 7985 M4x12	H98333	H98333	4
68	Linsenschraube mit Flansch M6x16	L20021	L20021	8
70	Schraube DIN912 6x30 vz	H98352	H98352	4
71	U-Scheibe DIN125 A 6,4 vz.	H98353	H98353	6
72	Sechskantmutter M6 DIN 985	H88501	H88501	4
73	Kerbnagel	H98254	H98254	4
74	Zylinderschraube DIN912 M8x25vz.	H98262	H98262	4
75	Federring A 8 DIN 127 verz.	H98263	H98263	4
76	Passfeder DIN6885 A 5x5x25	H98200	H98200	1
77	Schmiernippel H1 M6x1	H98963	H98963	2
80	Elektromotor 100V	H98944	H98944	1
80	Elektromotor 230V	H98296	H98296	1
80	Elektromotor 110V	H98297	H98297	1
81	Wendeschalter komplett	H98327	H98327	1
81.1	Knauf für Wendeschalter mit Schraube	1500000472	1500000472	1
82	Netzkabel ASADA	F85079	F85079	1

R600

Stand: 01/18

No. 72687, 72665, 72869

Pos.	Bezeichnung	Artikelnr.	Alte Artikelnr.	Menge
82	Netzkabel "EUROPA"	H98313	H98313	1
82	Netzkabel EUR mit PRCD (230V)	F88086	F88086	1
83	Kabelverschraubung PG 13.5	H86356	H86356	1

WICHTIG!

Um die Sicherheit und Zuverlässigkeit des Produktes zu erhalten, dürfen Reparaturen, Überholungs- und Einstellarbeiten nur von ROTHENBERGER Kelheim oder autorisierten Service-Werkstätten ausgeführt werden. Verwenden Sie nur Original-Ersatzteile. Bestellen Sie Ihre Zubehör und Ersatzteile bei Ihrem Fachhändler oder nutzen Sie die Online Bestellplattform über RoService+. Bei Rückfragen stehen wir gerne zur Verfügung.

Tel. +49 6195 - 800 **8200**

Fax: +49 6195 - 800 **7491**

✉ service@rothenberger.com